



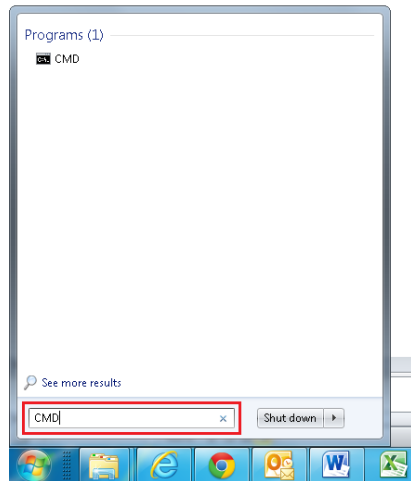
מדריך זה מספק הסבר מפורט להזנת משתמש וסיסמא בנתב (ראוטר) הביתי שלכם. ההסבר מתייחס אל רוב הנתבים המצויים היום בשוק.

בנוסף לשימוש במדריך, נשמח לעזור לכם טלפונית בשרות הלקוחות שלנו – *6440 בכל שעה.

ראשית יש צורך להוצאת כתובת הנתב. בשלב זה יש הבדל בין מערכות ההפעלה השונות (Windows XP / 7). לאחר מכן התהליך זהה.

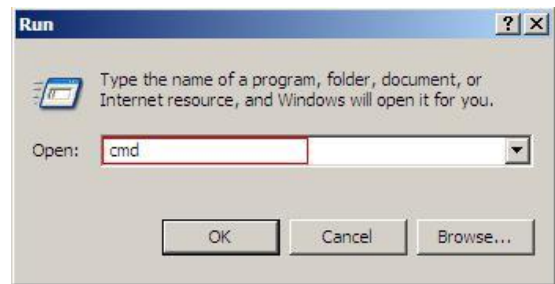
מערכת הפעלה Windows 7

תחילה, לחץ "התחל" (Start) ובתיבת החיפוש המופיעה בשם "Search programs and files" לרושם את המילה "CMD" ולהקיש Enter

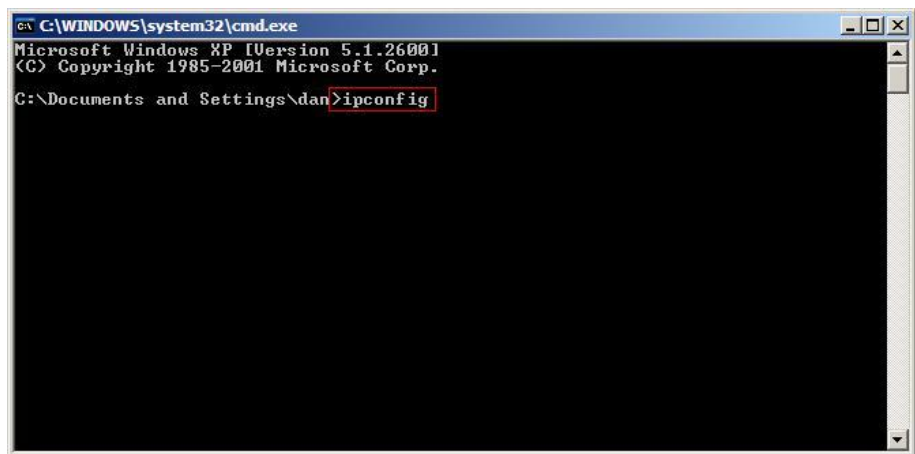


מערכת הפעלה Windows XP

תחילה, לחץ "התחל" (Start) ולאחר מכן "הפעלה" (Run) בחלון שנפתח יש לרושם את המילה "CMD" ולהקיש Enter



בשתי מערכות ההפעלה יפתח החלון המוצג להלן:



במסך זה נא להקליד את הפקודה **ipconfig** ולאחר מכן **Enter**. הפקודה תציג את הנתונים בחלון הדוגמה להלן:

```

C:\WINDOWS\system32\cmd.exe
Microsoft Windows XP [Version 5.1.2600.1
(C) Copyright 1985-2001 Microsoft Corp.
C:\Documents and Settings\dan>ipconfig
Windows IP Configuration

Ethernet adapter Local Area Connection:

    Connection-specific DNS Suffix  . : 
    IP Address . . . . . : 10.5.0.14
    Subnet Mask . . . . . : 255.255.255.0
    Default Gateway . . . . . : 192.168.0.1
  
```

הכתובת של הנתב מוצגת בשורה המכילה את התיאור **Default Gateway** בדוגמא שלנו הכתובת היא **192.168.0.1**

כעת יש לפתוח דפדפן (**Browser**) ולהקליד את כתובת הנתב בשורת הכתובת של הדפדפן בתוספת **http://** לפני. בדוגמה שלנו: **http://192.168.0.1**

החלון שיפתח הוא של הנתב אשר ידרוש מאיתנו להזין משתמש ו**סיסמא**. בדרך כלל ב-2 השדות יש למלא **admin** (או **Admin**). (לעיתים בשורת הסיסמא יש למלא **password**).



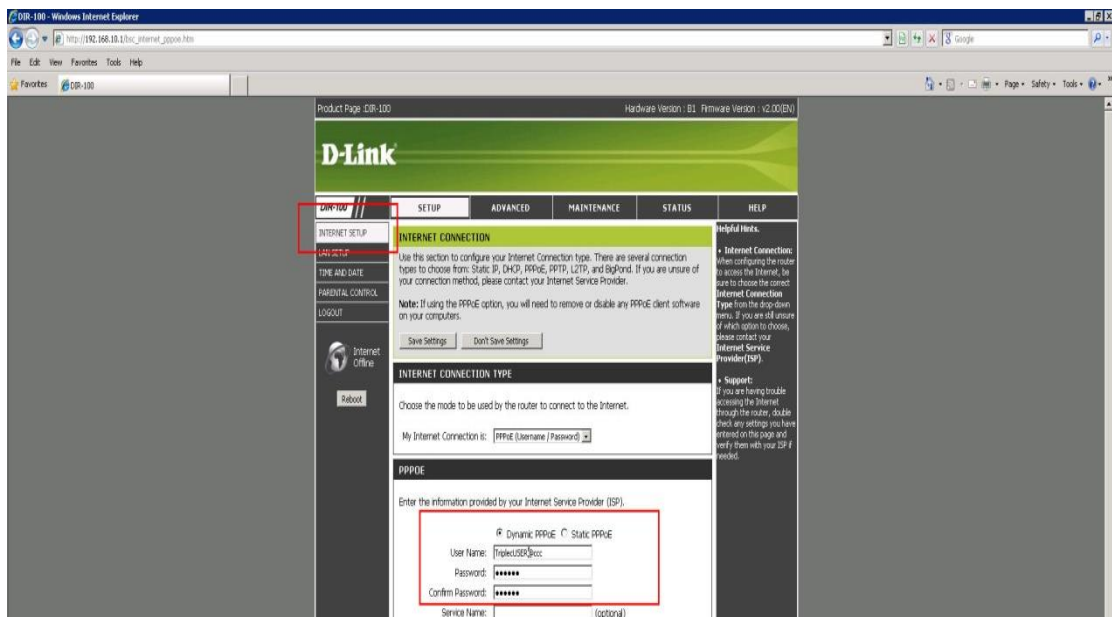
(במידה והמשתמש או הסיסמא אינם נכונים יש לפנות אל מדריך הנתב, שם יהיו רשומים משתמש הסיסמא. במקרה ואינכם מוצאים את מדריך הנתב, יש לפנות למרכז השירות בטלפון 6440*).



לאחר הכניסה לנתב יש להכניס את פרטי המשתמש והסיסמא, לרוב תיבות הכנסת הנתונים ידרשו לחיצה בסרגל של הנתב על לחצן **WAN SETTINGS** או **INTERNET SETUP**.

(לנתבים שונים יש ממשק משתמש שונה, אולם בכלם יש מקום להזנת משתמש וסיסמא של ספק האינטרנט ושם יש להזין את הנתונים שקיבלת מאתנו במייל).

בדוגמה שלנו, הזנו את המשתמש והסיסמא וביצענו אימות הסיסמא.



לאחר הזנת הנתונים יש לבצע שמירת נתונים על ידי לחיצה על הכפתור **Save Settings**. לאחר שמירת הנתונים הנתב יבצע אתחול (Restart), השינויים ישמרו, וניתן להתחיל בגלישה עם ספק האינטרנט החדש שלך - טריפל סי.

גלישה נעימה טריפל סי לגלוש בעולם חופשי!

